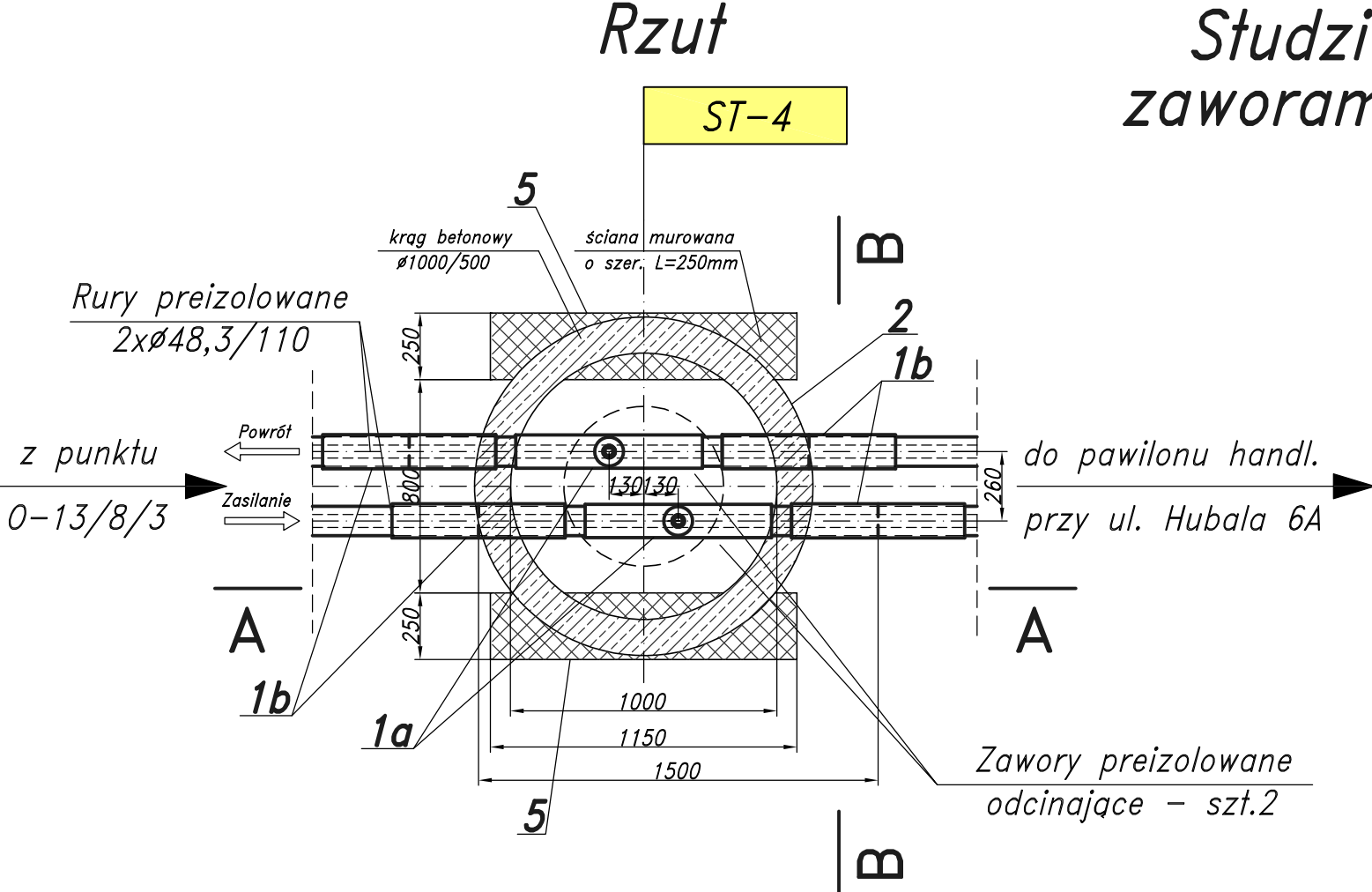
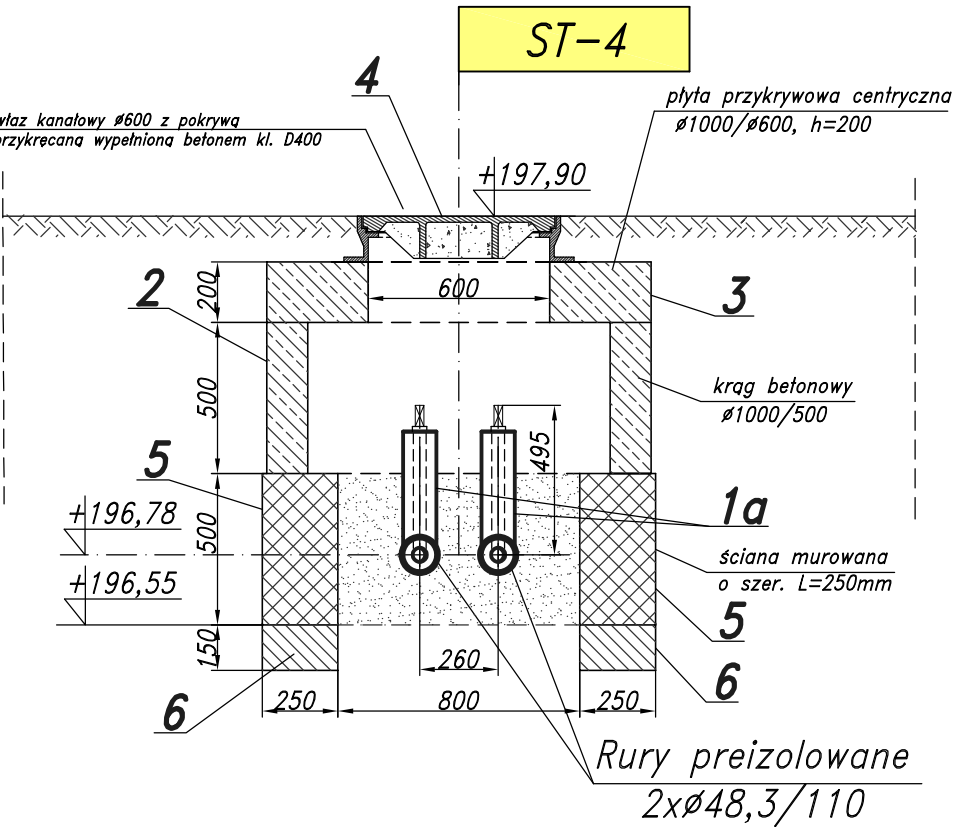


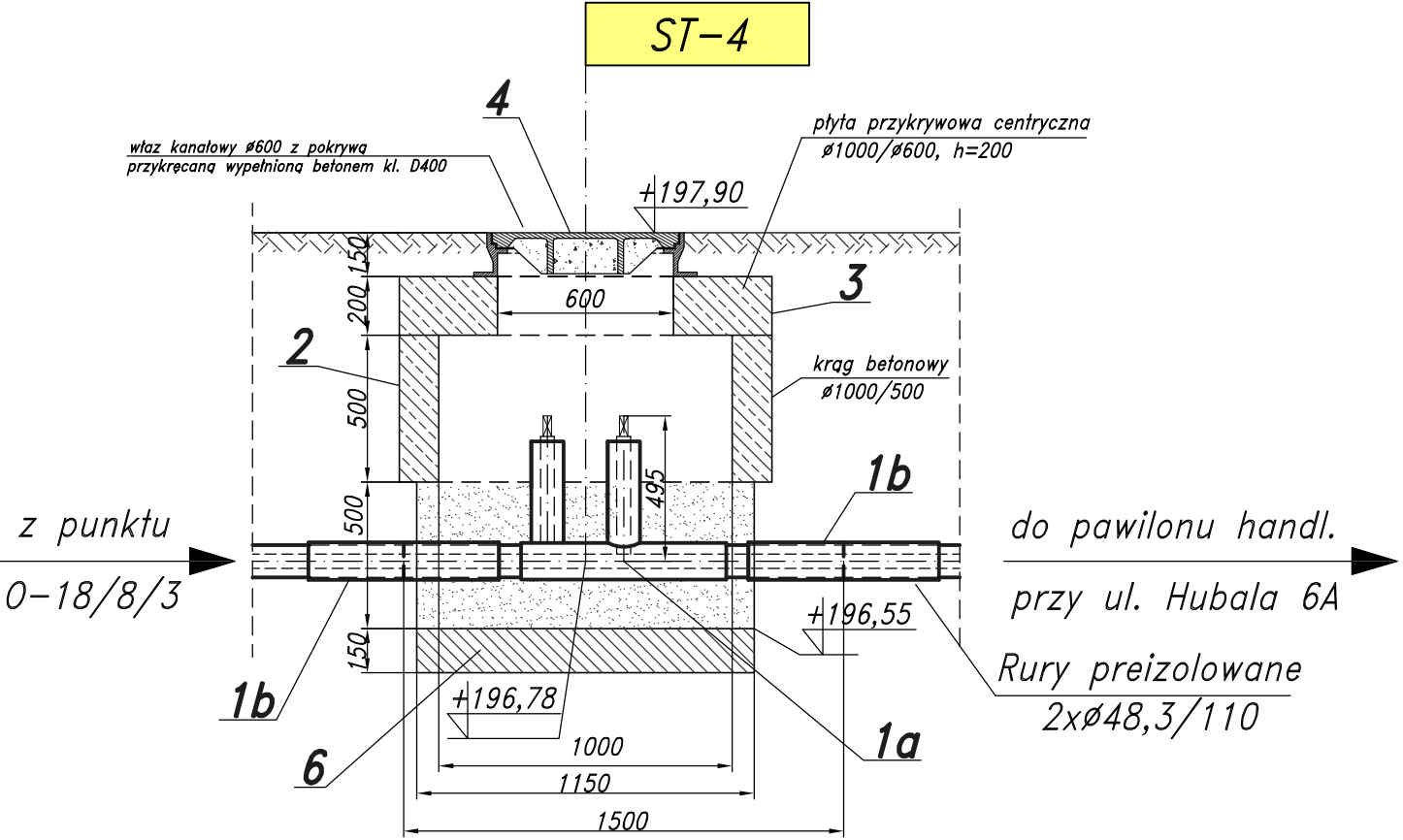
Studzienka ST-4 z  
zaworami odcinającymi



Przekrój B-B




Przekrój A-A



Specyfikacja elementów występujących w studzience

L.p.	Nazwa	ilość
1a	Zawór odcinający preizolowany wg specyfikacji el. preizolowanych	2 szt.
1b	Złącze termokurczliwe - mufa wg specyfikacji el. preizolowanych	4 szt.
2	Krag betonowy Ø1000/500	1 szt.
3	Płyta przykrywowa centryczna Ø1000/Ø600 h=200mm	1 szt.
4	Żeliwny właz kanałowy Ø600 z pokrywą przykręcaną wypełnioną betonem kl. D400	1 szt.
5	Cegła ceramiczna pełna klasy 10MPa	150 szt.
6	Ława fundamentowa wylewana pod ścianki dla studzienki o wym. 1150x250x150mm	2 szt.



BIURO  
PROJEKTOWO USŁUGOWE

92-434 Łódź  
ul. Maćka z Bogdańca 5 lok.II  
tel.: 42 670-81-40  
bpuisan@o2.pl  
bpu.isan@o2.pl

Nazwa i adres obiektu:  
Przebudowa i budowa sieci ciepłowniczej od połączenia z siecią preizolowaną 2xDN350 w kanale KP-2054/1 do komory K-705 wraz z odbiciami - os. Retkinia-Sympatyczna w Łodzi

Przedmiot rysunku:  
Studzienka ST-4 z zaworami odcinającymi

Nr rysunku:  
33

Branża:  
sanitarna

Faza:  
P.T.

Imię i nazwisko		Nr uprawnień	Podpis
Projektant	mgr inż. Piotr Harasimczuk	ŁOD/4943/PBS/22	
Współpraca	mgr inż. Izabela Drobnik-Kamińska	ŁOD/0563/POOS/06	
Współpraca	techn. Andrzej Kuźniak	-	
Sprawdzający	-	-	
Data: 09.2023		Skala: 1:25	